

AMIGO Kleinverteiler

Produkt-Vorteile

Technische Informationen

Aufputz-Verteiler

Zubehör



Merkmale

- Verteiler-Bodenplatte aus Kunststoff, serienmäßig mit Fixierung für die Zu- und Abgangsleitungen sowie Vorprägungen für rückseitige und seitliche Leitungseinführungen.
- Vorprägungen für Kabelkanäle
- PE/N-Klemme mit \pm Schrauben in VBG4-Ausführung mit montagefreundlicher Verrastung des PE+N Trägers
- Ab 2-reihiger Ausführung mit zusätzlicher FI-N-Klemme
- Gerätereihen für 12 TE (auf 14 TE erweiterbar)
- Für Einbaugeräte von 51 bis 68 mm. Mit abgesenkter Gerätetragschiene (Zubehör) auch Einbaugeräte bis 95 mm einsetzbar

AMIGO Kleinverteiler

Produkt-Vorteile N/PE-Steckklemme

- Erheblicher Zeitgewinn durch Direktanschluss von eindrängigen Leitern und Leitern mit Aderendhülse von 1,5-4 mm²
- Flexible Leiter ohne Aderendhülse lassen sich mit Hilfe eines Schraubendrehers zum Öffnen der Klemmstelle direkt stecken
- Einfache Lösbarkeit der Klemmstelle mittels Schraubendreher
- Zuverlässige, dauerhafte Klemmtechnik
- Durch die Zugbügel-Technik der Schraubklemme wird der Leiterquerschnitt nicht verletzt



Die stabile Bodenplatte des Aufputz-Kleinverteilers dient gleichermaßen als Rückwand und als Geräteträger. Die in der Rückwand eingebrachten Vorprägungen ermöglichen rückseitige Leitungseinführungen.



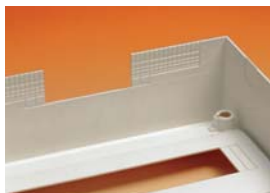
Durch die neue Gestaltung der PE/N-Klemme ist die Fingersicherheit nach VBG4 gewährleistet. Die Montage der PE/N-Klemme erfolgt durch bloßes Einrasten des PE+N-Trägers in den Unterputz-Mauerkasten bzw. die Bodenplatte. Die Demontage ist ebenso ohne Werkzeug möglich.



Sollen mehrere Aufputz-Kleinverteiler kombiniert werden, so können die Bodenplatten durch den umlaufenden Distanz-Kragen bündig aneinander montiert werden. Somit entfällt die zeitaufwendige Montage auf Abstand.



Bei den 2-, 3- und 4-reihigen Kleinverteilern gehört eine weitere N-Klemme für FI-Stromkreise zum Standard-Lieferumfang. Diese kann mittels Schnappbefestigung auf der Gerätetragschiene bzw. mit Rastnasen in den Mauerkasten montiert werden.



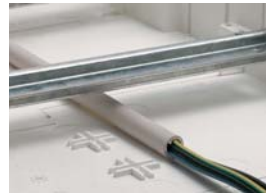
Die im neuen Design geformte Haube des Aufputz-Kleinverteilers hat in der oberen und unteren Haubenwand Vorprägungen für Leitungseinführungen bzw. Kabelkanal-Anschluss. Der Kabelkanal-Anschluss ist maßlich für Standard-Kanäle aller führenden Kabelkanalhersteller vorbereitet.



Eine absolute Neuheit ist der Türöffnungswinkel unserer neuen Kleinverteiler-Serie Amigo. Er beträgt 180° und gewährleistet somit, dass die Türe im geöffneten Zustand an der Wand anliegt. (Fluchtwege!)



Die Geräteinheiten mit genormter Ausschnitthöhe 46 mm und Ausschnittbreite 216 mm für 12 Einbaugeräte á 18 mm Teilungseinheit (TE) können durch Ausbrechen der Vorprägungen von 12 auf 14 TE verbreitet werden. Die Breite der Gerätetragschiene ermöglicht die seitliche Montage von Koppelgliedern aller gängigen Busysteme bei vollem Erhalt der 12 TE.



Zur Durchführung der Leitungen steht zwischen Rückwand und der Unterkante der Gerätetragschiene ein Verdrahtungsraum von 20 mm zur Verfügung.



Die Türschließung erfolgt durch einen flächenbündigen Designer-Griff. Dieser Griff hat eine senkrechte Funktionsachse und klappt nach Betätigung selbständig wieder in die Ursprungslage. Der Ein- und Ausbau der Türe ist durch die handbedienbaren Türscharniere leicht und problemlos möglich. Türschloss als Zubehör lieferbar.



Das Stromkreisbezeichnungssystem ermöglicht eine eindeutige und dauerhafte Beschriftung der Stromkreise mit Verbrauchersymbol, Raumsymbol und Nummerierung. Die selbstklebenden Symbole können jederzeit wieder entfernt und durch andere Symbole ersetzt werden.

AMIGO Kleinverteiler

Technische Informationen

Ausführung:

DIN VDE 0603-1 (Maße nach DIN 43871)
und DIN EN 60439-3 / DIN EN 60660-504
Schutzart IP30



Material:

Haube und Rückwand aus Kunststoff,
signalweiß RAL 9016
Tür aus Stahlblech, verkehrsweiß RAL 9016

Geräteabdeckung:

Plombierbare Drehriegel

Einbautiefe:

Für Einbaugeräte 68(70)
Für Einbaugeräte 85(92,5) mm (ohne Tür)

Gerätereihen:

Für Reiheneinbaugeräte nach DIN 43880.

Tür:

Mit Schnappverschluss, durch Umsetzen links oder rechts
anschlagend.

Zulässige Verlustleistung P_{zul} .

für Installationskleinverteiler nach DIN 43871 in Watt *

Übertemperatur Δt	für Wandaufbau				
	10 K	15 K	20 K	25 K	30 K
P_{zul} (W) für 1-reihig	5,5	9,0	12,5	16,5	21,0
P_{zul} (W) für 2-reihig	6,5	11,0	15,0	20,0	25,0
P_{zul} (W) für 3-reihig	7,0	12,0	17,0	22,0	28,0
P_{zul} (W) für 4-reihig	8,5	14,5	20,5	27,0	34,0





* Zulässige Verlustleistung P_{zul} für allseitig geschlossene Installationsverteiler ohne innere waagrechte Trennwände bei etwa gleichmäßiger Verteilung der Wärmelast. Die Übertemperatur der Luft im Gehäuse Δt ist in 75 % der Gehäusehöhe angegeben.

AMIGO Kleinverteiler

Installations-Kleinverteiler Aufputz ohne Tür

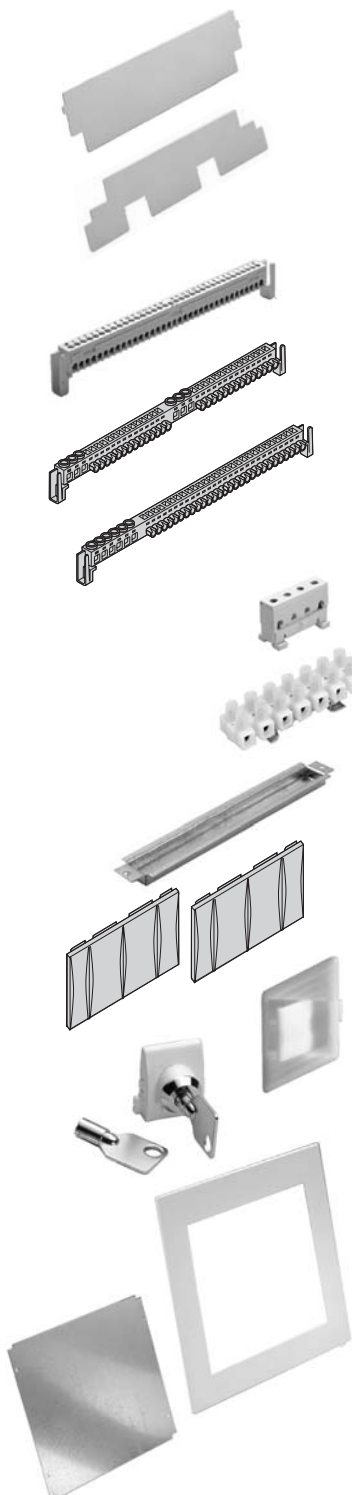
		Ausführung	TE je 18 mm	Abmessungen (mm) B x H x T	Artikel-Nr.
		1-reihig Zugang: 2x2x25 mm ² Abgang: 2x11x16 mm ²	12	300x245 x 106	A12A
		2-reihig Zugang: 2x2x25 mm ² Abgang: 2x15x16 mm ²	24	300x370 x 106	A24A
		3-reihig Zugang: 2x2x25 mm ² Abgang: 2x33x16 mm ²	36	300x495 x 106	A36A
		4-reihig Zugang: 2x2x25 mm ² Abgang: 2x33x16 mm ²	48	300x620 x 106	A48A

Türen für Installations-Kleinverteiler Aufputz

		Ausführung	Abmessungen (mm) B x H x T	Artikel-Nr.
		1-reihig	298 x 189 x 9	AT12A
		2-reihig	298 x 314 x 9	AT24A
		3-reihig	298 x 439 x 9	AT36A
		4-reihig	298 x 564 x 9	AT48A

AMIGO Kleinverteiler

Zubehör



Ausführung	Artikel-Nr.
Abschottung waagrecht zur waagerechten Trennung	AZA10
Abschottung senkrecht zur senkrechten Trennung 1-reihig 2-reihig 3-reihig 4-reihig	AZA1 AZA2 AZA3 AZA4
PE- und N-Klemmen mit Träger (Ersatzteil) Für Amigo-Kleinverteiler Aufputz 1- und 2-reihig, mit je 14 Steckklemmen für PE und N 3- und 4-reihig, mit je 27 Steckklemmen für PE 3- und 4-reihig, mit je 27 Steckklemmen für N	AZ17PN AZ27P AZ27N
FI-N-Klemme 1 x 4 Klemmstellen, nach VBG4 berührungssicher	AZN3
Steuerleitungsklemme 7-polig auf 35 mm Gerätetragschiene aufrastbar	XSK70
Gerätetragschiene abgesenkt zur Erweiterung der Einbautiefe um 20 mm	AZG1
Abdeckstreifen zum Verschließen der Geräteschlitze	GBS24
Abdeckstreifen verriegelbar zum Verschließen der Geräteschlitze	GBS25
Designer-Türgriff (Ersatzteil) für Amigo-Kleinverteiler Aufputz	AZTGR1
Tür mit Sichtscheibe für Amigo-Kleinverteiler Aufputz 1-reihig 2-reihig 3-reihig 4-reihig	AZTS12A AZTS24A AZTS36A AZTS48A
Montageplatte für Amigo-Kleinverteiler Aufputz 1-reihig 2-reihig 3-reihig 4-reihig	AZM1 AZM2 AZM3 AZM4